

Sponsoringkonzept



Version Juni 2023

www.stvsennwald.ch

Inhaltsverzeichnis

| | |
|---------------------------------------------------------------|---|
| Vorwort | 2 |
| 1. Über den STV Sennwald | 3 |
| 2. Beschreibung Infrastruktur | 3 |
| 2.1. Sportplatz | 3 |
| 2.2. Vereinslokal „Zelle“ | 4 |
| 3. Leitbild | 4 |
| 4. Zukunftsziele | 5 |
| 5. Organisation | 5 |
| 6. Sponsoring beim STV Sennwald | 6 |
| 6.1. Hauptsponsor | 7 |
| 6.2. Eventsponsor | 7 |
| 6.2.1. Jährliche Anlässe | 7 |
| 6.2.2. Anlässe, welche alle 2 Jahre durchgeführt werden | 7 |
| 6.3. Bandenwerbung | 8 |
| 6.4. Inserat Vereinsheft «Zelle Post» | 9 |
| 7. Kontakt | 9 |

Vorwort

Sehr geehrte Damen und Herren,
Liebe Freunde des STV Sennwald

Wir laden Sie herzlich ein, Partner und Sponsor des STV Sennwald zu werden. Mit Ihrem Engagement unterstützen Sie einen gut geführten Verein, der eine wichtige gesellschaftliche Verantwortung wahrnimmt und drücken damit Ihre Verbundenheit zum Dorf aus. Im nachfolgenden Sponsoringkonzept stellen wir Ihnen unseren Verein vor und zeigen Ihnen die Möglichkeiten auf, wie Sie uns unterstützen können.

Turnen bringt bekanntlich Menschen mit unterschiedlichster Herkunft und Generationen in einer sinnvollen und jederzeit spannenden Freizeitbeschäftigung zusammen. Bei uns trainieren Knaben, Mädchen, Herren und Frauen in den unterschiedlichsten Altersklassen. Ebenso verfügen wir über zahlreiche Personen als Trainer, Helfer und Kampfrichter, welche sich ehrenamtlich für den Verein engagieren.

Der STV Sennwald legt grossen Wert auf die Förderung der Jugend. In den letzten Jahren konnten wir unsere Jugendriegen mit einer attraktiven Infrastruktur und vor allem mit engagierten Trainern und Betreuern zu einer grossen und erfolgreichen Riege in der Region weiterentwickeln.

Die gesamte Infrastruktur sowie der Unterhalt der Trainingsinfrastruktur erfordern entsprechende finanzielle Mittel. Als Sponsor des STV Sennwald helfen Sie mit, die Ziele und Visionen des Vereins zu erreichen. Es würde uns freuen, wenn eines unserer Angebote Sie anspricht. Gerne werden wir in einem persönlichen Gespräch die Einzelheiten besprechen und die verschiedenen Werbemöglichkeiten erläutern.

Für Ihre Unterstützung danken wir Ihnen herzlich und freuen uns, Sie bei uns auf dem Sportplatz «Zelle» in Sennwald begrüßen zu dürfen.

Mit Sportlichen Grüssen

STV Sennwald

1. Über den STV Sennwald

Der STV Sennwald wurde 1908 gegründet und ist ein Verein mit vielen Traditionen. Der Turnverein hat zusammen mit der Jugendriege jedes Jahr über 50 Termine wie zum Beispiel verschiedene interne Vereinsanlässe, Wettkämpfe, Kurse und Versammlungen. Rund 80 Kinder besuchen mindestens eines der sechs Trainings pro Woche aus dem Angebot der Jugendriege und der Leichtathletikgruppe.

Mit Leichtathletik und polysportiven Trainings werden die Kinder gezielt gefördert und Ihnen somit die Freude an der Bewegung vermittelt. Momentan dürfen wir 14 lizenzierte J+S Leiter für die Jugendriege und Leichtathletikgruppe zählen.

Die rund 30 Aktiven trainieren in der Regel zwei Mal pro Woche und nehmen pro Jahr an zwei Turnfesten und an fünf weiteren Leichtathletik- oder polysportiven Wettkämpfen teil. Nebst den Aktiven nehmen auch immer wieder ehemalige Aktivturner der über 150 Mitglieder an den verschiedenen Aktivitäten des Vereins teil. Ausserdem ist auch unsere Fit & Fun Riege regelmässig durch rund 20 Personen besucht und erfreut sich bei allen, die sich gerne bewegen, an reger Teilnahme.

Wir sind stets bestrebt uns weiterzuentwickeln und uns an die schnelllebige Zeit anzupassen. Seit 2013 sind wir zudem stolze Träger des Qualitätslabels „Sportverein-t“.

Der STV Sennwald war zudem schon Organisator von Grossanlässen wie der SM-Aerobic im Jahr 2010, der SM-Steinstossen im Jahr 2011 oder dem Jugendnationalturntag der Kantone St. Gallen, Appenzell und Glarus im Jahr 2014. Dies sind nur einige der Anlässe, welche der STV Sennwald organisiert hat.

Der grösste Stolz unseres Vereins ist die eigene 8000m² grosse Sportanlage, die seit über 60 Jahren stetig erweitert und optimiert wird.

2. Beschreibung Infrastruktur

2.1. Sportplatz

Der STV Sennwald ist der einzige Turnverein in der Region, der eine eigene Sportanlage unterhält. Unser Vereinslokal "Zelle" wurde mit vielen Fronstunden durch die Mitglieder des STV Sennwald aufgebaut und erweitert. Mit viel Energie wurde der 1954 erstellte Sportplatz in den Jahren 2013 – 2015 saniert.

Nebst einem Vereinslokal und einem grossen Rasenplatz mit Flutlicht beinhaltet der Sportplatz eine 100 Meterbahn, einen Kugelstossring, eine Steinstossanlage sowie eine doppelte Weitsprunganlage. Sämtliches Trainingsmaterial und Unterhaltsmaschinen gehören dem Turnverein Sennwald.

2.2. Vereinslokal „Zelle“

Unser Vereinslokal «Zelle» bietet Platz für rund 60 Personen und ist ausgestattet mit Küche (Backofen, Herdplatte, Kühlschrank, etc.), Bar, Damen- und Herrentoiletten, Damen- und Herrengarderoben, Tschüttelkasten, Musikanlage (Vereinslokal/Zelt/Sportanlage separat steuerbar), Beamer (HD Qualität – Satellitenempfang) und einem DVD Gerät.

3. Leitbild

Der STV Sennwald ist ein stolzer Dorfverein und ist bestrebt, dessen Charakter auch weiterhin aufrecht zu erhalten. Daher werden folgende Grundsätze im Verein grossgeschrieben:

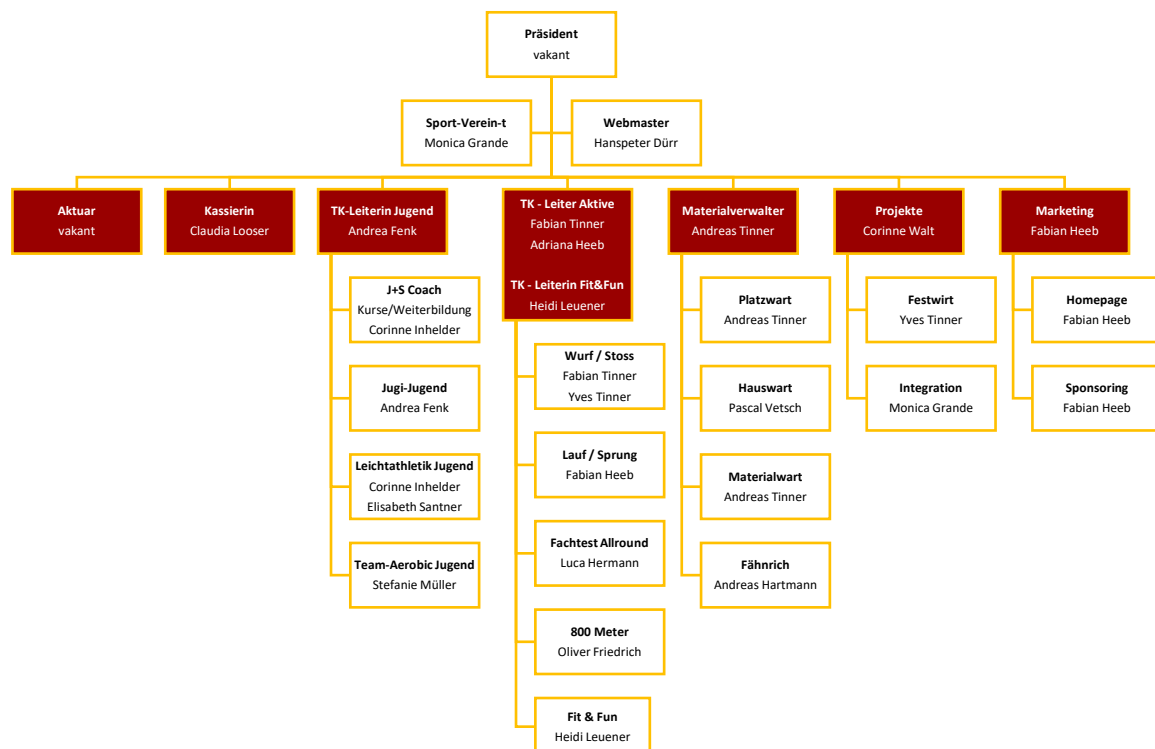
| | |
|---|-------------------------------------------------------------------------------------------------------------------------------------------------------------------------------------------------------------|
| ➤ | Wir haben unsere Wurzeln in Sennwald |
| ➤ | Unsere Mitglieder kommen aus allen Gesellschafts- und Kulturkreisen |
| ➤ | Der Verein hat eine breite Akzeptanz in der Bevölkerung, bei den Behörden und bei der regionalen Wirtschaft |
| ➤ | Eine verantwortungsbewusste Finanzpolitik ist die Basis für die Unabhängigkeit und für die Verwirklichung der sozialen und sportlichen Ziele |
| ➤ | Durch unsere engagierte Arbeit im Jugendbereich leisten wir einen massgebenden Beitrag in Bezug auf eine sinnvolle und soziale Jugendbeschäftigung innerhalb des Dorfes |
| ➤ | Wir integrieren und akzeptieren Menschen unterschiedlicher Herkunft und Menschen mit unterschiedlichen Stärken und Schwächen |
| ➤ | Wir behandeln alle Mitglieder gleichwertig und fördern den gegenseitigen Respekt und Anerkennung. Ihre Familien werden aktiv ins Vereinsleben mit einbezogen |
| ➤ | Wir setzen uns für Gewalt- und Suchtprävention ein und bemühen uns bei Konflikten um eine respektvolle Austragung und gerechte Lösungen |
| ➤ | Wir unterstützen die Freiwilligenarbeit und stärken das Ehrenamt |
| ➤ | Wir verhalten uns solidarisch gegenüber der Gesellschaft, indem wir gemeinschaftlich wirken, verantwortungsvoll mit den Ressourcen umgehen und so unseren Beitrag zu einer nachhaltigen Entwicklung leisten |
| ➤ | Der STV Sennwald fördert den Turnsport sowie die Kameradschaft und die Geselligkeit |

4. Zukunftsziele

| | |
|---|----------------------------------------------------------------------------------------------------------------------------------------------------------------------|
| ✓ | Wir wollen weiterhin ein wirtschaftlich gesunder Verein sein, der im regionalen Turnsport aktiv und erfolgreich ist |
| ✓ | Die Jugendriege soll aktiv im Turnverein leben mitwirken und so an das Vereinsleben herangeführt werden |
| ✓ | Wir wollen die Kinder und Jugendlichen in allen Altersklassen fördern |
| ✓ | Die Ausbildung der Leiter hat hohe Priorität. Sie ist zusammen mit der strukturierten Arbeit und Vorgaben von J+S ein guter Grundstein für eine erfolgreiche Zukunft |
| ✓ | Das Trainingsangebot soll so breit sein, dass vom MUKI-Turner bis zum Senior ein passendes Training mit qualifizierten Leitern angeboten werden kann |

Unsere Mitglieder, die Behörden, die Sponsoren und Gönner sind unser wichtigstes Kapital. Wir informieren kontinuierlich und offen.

5. Organisation



6. Sponsoring beim STV Sennwald

Sinn und Zweck:

Der Trainingsbetrieb sowie die nötige Infrastruktur erfordern immer grösser werdende finanzielle Mittel. Als Sponsor des STV Sennwald helfen Sie mit, die Ziele und Visionen des Vereins zu erreichen und den Turnbetrieb aufrechtzuerhalten. Der STV Sennwald will mit dem Sponsoring langfristige Partnerschaften eingehen, bei dem beide Seiten voneinander profitieren können.

Vorteile eines Sponsorings beim STV Sennwald:

- Bewusstseins- und Bekanntheitsgradförderung Ihrer Marke/Firma in der Region
 - Profilierung gegenüber Mitbewerbern
 - Imagestärkung/-verbesserung bei Kunden / Neukunden
 - Soziales Engagement (unter anderem in die Jugend- und Freizeitarbeit)
 - Aufschaltung des Logos auf unserer Vereinshomepage
-

Sponsoring-Möglichkeiten:

Durch die Vereinsgrösse werden Partner und Sponsoren des STV Sennwald öffentlich wirksam positioniert. Wir bieten Ihnen vielseitige Werbe- und Sponsoringmöglichkeiten, wobei jedes Sponsoringpaket je nach Betrag mehrere Gegenleistungen umfasst. Die diversen Sponsoringmöglichkeiten werden Ihnen auf den kommenden Seiten detaillierter vorgestellt.

Hinweis zur Vertragslaufzeit:

Die angebotenen Sponsoringmöglichkeiten sind an vertraglich vordefinierte Laufzeiten gebunden. Eine Kündigung des Vertrages kann ausschliesslich 90 Tage vor Ablauf der Laufzeit erfolgen. Ohne schriftliche Kündigung von Seiten des Sponsors, erneuert sich die Laufzeit des Vertrages automatisch um ein weiteres Jahr. Von dieser Regelung ausgenommen sind das Tenue-, Anlässe- sowie Sachsponsorings.

6.1. Hauptsponsor

Als Hauptsponsoren bezeichnen wir unsere Bekleidungssponsoren. Das Logo wird auf der Bekleidung gut ersichtlich platziert. Die Bekleidung wird ca. alle 6 Jahre erneuert.

6.2. Eventsponsor

Der STV Sennwald ist ein sehr engagierter Verein, der viele Anlässe durchführt. Wir freuen uns über jegliche Art von Unterstützung in Form von Teilnehmergeschenken, Rabatten, materieller oder finanzieller Unterstützung. Das zuständige Organisationskomitee setzt die zur Verfügung gestellten Mittel am richtigen Ort ein und informiert Sie gerne über weitere Details.

6.2.1. Jährliche Anlässe

- Vereinsmeisterschaft (Leichtathletikwettkampf vom Kindergartenkind bis zum Senior, 200-300 Zuschauer/Vereinsmitglieder)
 - Mögliche Beteiligung: Teilnehmergeschenke, Medaillen, Preise für Plätze 1-3
- Jugilager/Jugireise abwechslungsweise (polysportives Lager 1 Woche, Erlebnisreise 1 Tag)
 - Mögliche Beteiligung: Lebensmittel, Getränke, Zustupf für Spezialprogramm
- Zelle Cup (polysportives Fussballturnier, ca. 500 Zuschauer/Spieler/Vereinsmitglieder)
 - Mögliche Beteiligung: Ballsponsoring, Teilnehmergeschenke, Pokale, Materialsponsor

6.2.2. Anlässe, welche alle 2 Jahre durchgeführt werden

- Turnerunterhaltung (Zwei Unterhaltungsabende, es wirken alle Riegen mit, 1000 Zuschauer und Vereinsmitglieder)
 - Mögliche Beteiligung: Tombolasponsor, Lossponsor, Materialsponsor

6.3. Bandenwerbung

Mit einer Werbetafel entlang des Zaunes beim Sportplatz «Zelle» in Sennwald, entscheiden Sie sich für die grösste Werbemöglichkeit beim STV Sennwald. **Auffällig und omnipräsent!** Die Sportanlage ist das ganze Jahr hindurch öffentlich zugänglich. Wer sieht, wie viele Menschen allein an einem Vereinsanlass nach Sennwald strömen, wird erkennen: Das ist Werbung, die ankommt!



| | | |
|--------------------------------------------------------------------------------------------------|-----------------------------------------------|----------------------------------------------------------------------------------------------------------------------------------------------------------------------------------------------------------------------|
| <p>Bandengrösse 90 x 200 cm Einseitig bedruckt, entlang des Zaunes bei der 100 Meterbahn</p> | <p>Vertragsdauer: 3 Jahre Leistungen:</p> | <p>Kosten pro Jahr: Fr. 200.-</p> <ul style="list-style-type: none"> • Permanenter Werbeauftritt entlang des Zaunes des Sportplatzes • Platzierung Ihres Firmenlogos auf der Vereinswebseite |
| <p><i>Die Druckkosten werden dem Sponsor weiterverrechnet. Die Tafel gehört dem Sponsor.</i></p> | | |

| | | |
|--------------------------------------------------------------------------------------------------|-----------------------------------------------|----------------------------------------------------------------------------------------------------------------------------------------------------------------------------------------------------------------------|
| <p>Bandengrösse 90 x 400 cm Einseitig bedruckt, entlang des Zaunes bei der 100 Meterbahn</p> | <p>Vertragsdauer: 3 Jahre Leistungen:</p> | <p>Kosten pro Jahr: Fr. 300.-</p> <ul style="list-style-type: none"> • Permanenter Werbeauftritt entlang des Zaunes des Sportplatzes • Platzierung Ihres Firmenlogos auf der Vereinswebseite |
| <p><i>Die Druckkosten werden dem Sponsor weiterverrechnet. Die Tafel gehört dem Sponsor.</i></p> | | |

6.4. Inserat Vereinsheft «Zelle Post»

Jeweils im Dezember wird der Jahresrückblick in Form der Broschüre „Zelle Post“ an alle Haushalte (ca. 1100) in Sennwald verteilt. Die in der Broschüre max. 10 Inserate werden gezielt platziert und sind für die Firmen aus Sennwald eine gute Gelegenheit, Ihre Unternehmung zu präsentieren.



7. Kontakt

Haben wir Ihr Interesse geweckt? Dann melden Sie sich mittels Kontaktformular auf www.stvsennwald.ch oder per E-Mail. Wir werden uns anschliessend bei Ihnen melden, um die Details zu besprechen und/oder offene Fragen zu beantworten.

Fabian Heeb

Marketing/Sponsoring STV Sennwald

E-Mail: fabianheeb@stvsennwald.clubdesk.com

Wir bedanken uns bereits im Vorfeld für Ihren Support!